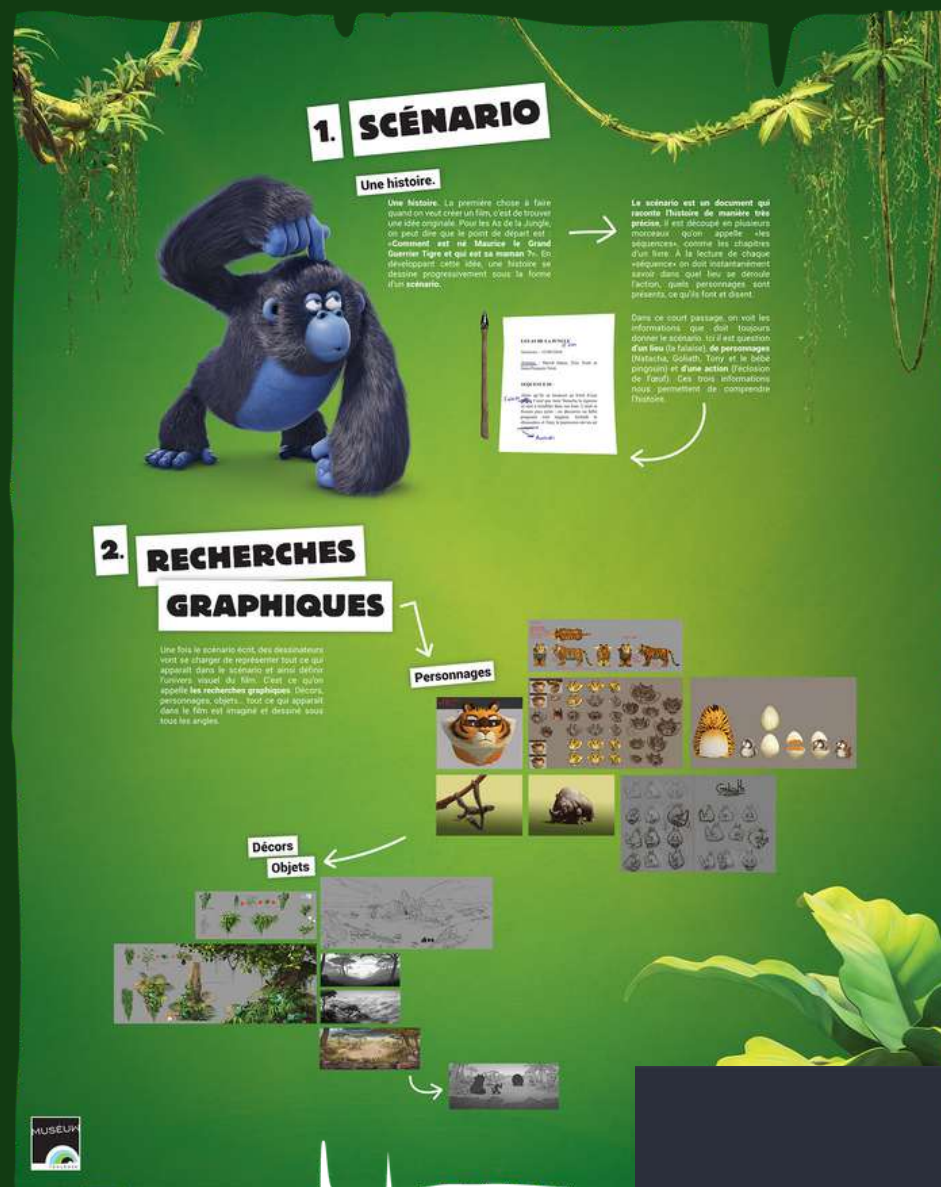


EXPOSITION ITINERANTE

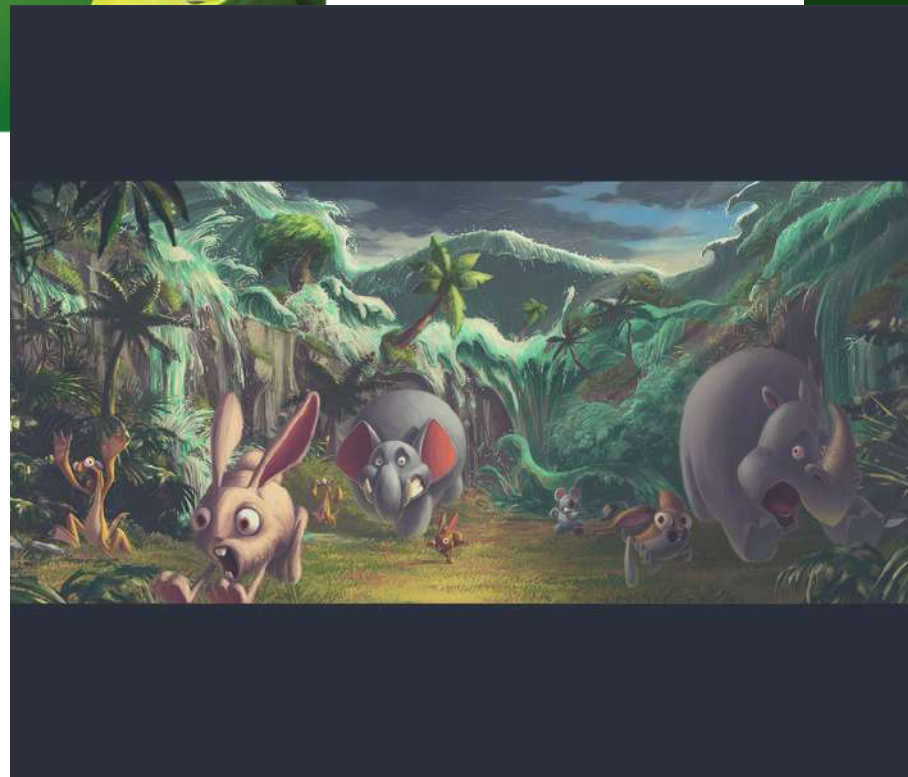
LES COULISSSES DES AS DE LA JUNGLE





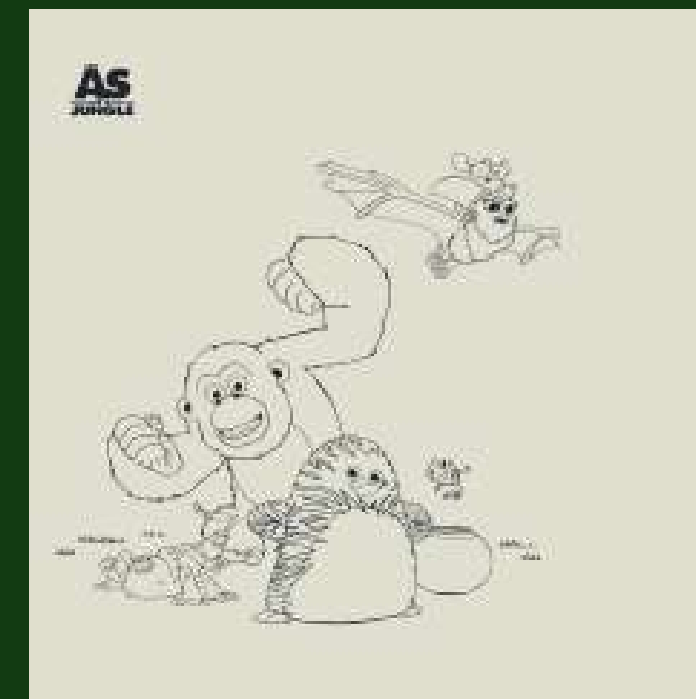
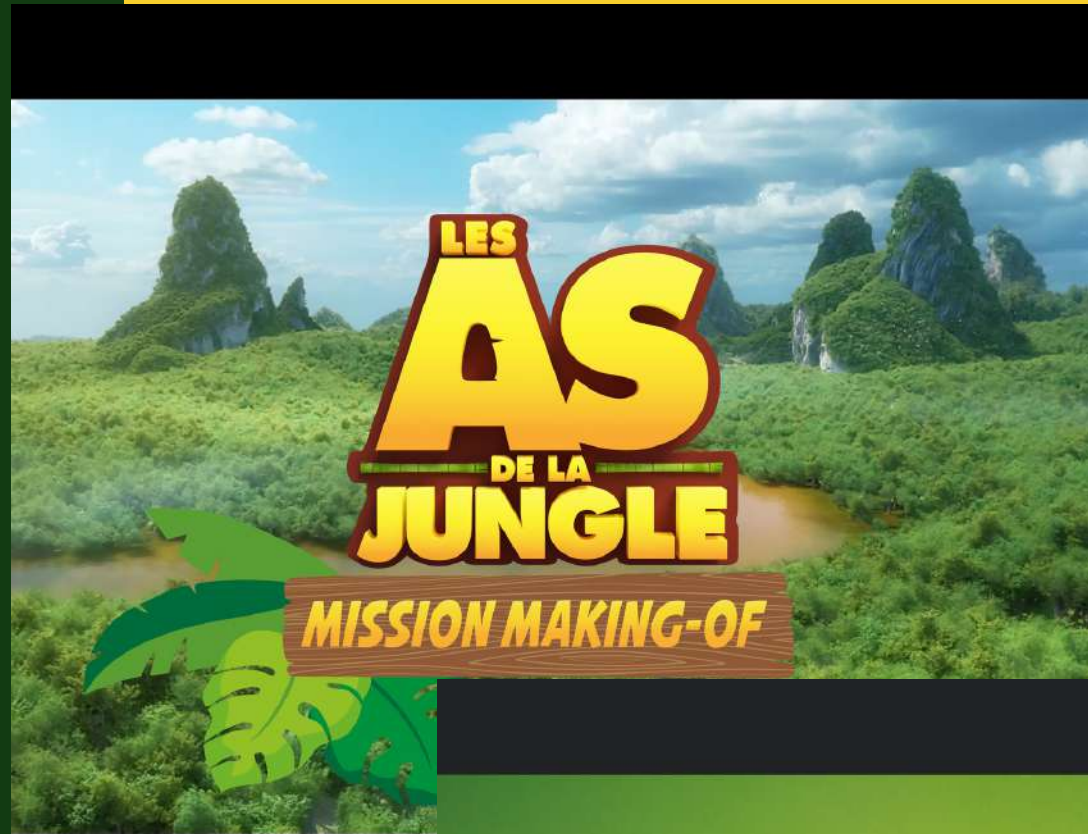
CONTENU DE L'EXPOSITION

- 1 kakémono introductif
- 7 panneaux d'exposition décrivant les étapes de réalisation d'un film d'animation (120cm x 150cm)
- 10 planches d'artwork encadrées illustrant les étapes de réalisation du film (planche de story-board, planches dessins de préparation et recherche graphique des personnages...)



FICHER NUMÉRIQUE :

- Un Making of de 12 minutes
- La bande annonce du film "Les As de la Jungle"
- Des panneaux de coloriage à imprimer
- Un sticker au sol à imprimer.



CONTACT

EMAIL

joy.latour@toulouse-metropole.fr

TÉLÉPHONE

05 31 22 90 52

TAT

